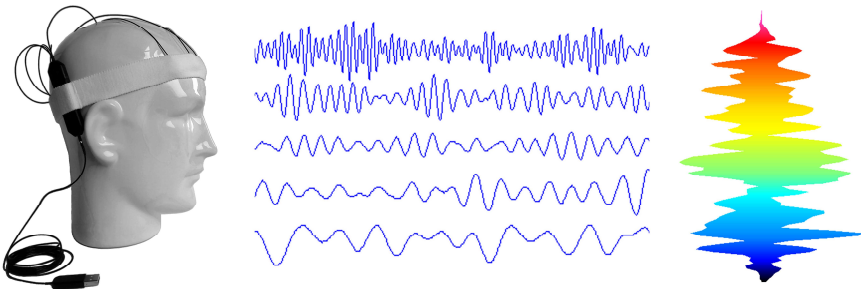


μSamp2

Værktøj til neurofeedback

Udviklet til supplerende
træning i hjemmet



μSamp2 omfatter:

- Elektroder og tilbehør
- EEG - forstærker
- Software til hjernetræning
- Software til design af protokoller

Neurofeedback = biofeedback baseret på måling af hjernebølger

Tilbyd dine elever fordelene ved også at kunne træne hjemme

- Uden at besvære dem med at skulle overvåge teknikken
- Uden at miste din kontrol med træningen

Du kan være helt tryk ved at lade dine elever træne også når du ikke sidder ved siden af, for μ Samp2 er udviklet specielt med henblik på hjemmetræning uden at gå på kompromis med kvaliteten.

Kvaliteten af hjemmetræningen sikres navnlig ved disse egenskaber:

1. Fejloverbvågning indbygget både i hardware og software
2. Instruktioner kan indlægges i form af tekster, billeder og talte instruktioner
3. Tilstandsstyrede protokoller, som kan tilpasse sig den aktuelle situation
4. Individualiserede og tidsbegrænsede protokoller
5. Rapportering af resultater via email tilbage til træneren

Det er tanken, at hjemmetræningen benyttes til at udvide omfanget af "rugbrødstræningen" og til at give større fleksibilitet for eleven.

1 Fejloverbågning

Træning baseret på målinger bliver ikke bedre end målingerne. μ Samp2 kontrollerer elektrodekontakten ved at checke modstand og polarisation. Desuden kan overvåges for netstøj, muskelaktivitet, øjenblink og andre forstyrrelser.

2 Instruktioner

Sidder du ved siden af din elev kan du give instruktioner efter behov. Tilsvarende kan du i stedet indtale instruktioner og lægge dem ind i den protokol, du udleverer til din elev. Du kan også indlægge instruktioner i form af tekster og billeder.

3 Tilstandsstyring

En μ Samp2 protokol er delt i underafdelinger, der hver især designes til at fokusere på en bestemt træningssituation. Du kan definere betingelserne for at skifte mellem disse underafdelinger. På den måde opnår du, at eleven oplever, at din protokol reagerer på den aktuelle situation. For eksempel ved at vælge de rigtige instruktioner.

4 Individualisering

Enhver protokol er låst til en bestemt elev og er tidsbegrænset. Du risikerer således ikke, at dine elever træner med forældede protokoller eller med protokoller, der var designede til andre elever. Du vil typisk have et bibliotek af mere eller mindre færdige standard protokoller, som du tilpasser individuelt efter aktuelt behov.

5 Rapportering

Hver gang din elev har gennemført en træningssession kan du modtage en email med de vigtigste resultater af sessionen. Du kan også indlægge et lille interview i protokollen, hvor din elev bliver bedt om at besvare et antal spørgsmål. Svarene vil komme med i emailen. På den måde kan du til enhver tid følge eleven og eventuelt foretage justeringer i protokollen eller give yderligere instruktioner via email eller telefon.

Værktøj

µSamp2 er et værktøj udviklet fra bunden ud fra et ønske om at yde et teknisk bidrag til at neurofeedback kan vinde yderligere anerkendelse som en seriøs træningsmetode.

Tankegangen er den, at i samme omfang, man vil hævde, at neurofeedbacktræning kan have en effekt (uanset hvilken effekt man måtte hævde), må man også forholde sig til de vilkår hvorunder træningen finder sted.

Resultaterne kan ikke forventes at blive bedre end hvad der betinges af den anvendte pædagogik og den anvendte teknik.

Khepri's ekspertise består i at kunne tilbyde optimale tekniske vilkår udviklet på basis af egne erfaringer med måling af hjernebølger og i samspil med førende udbydere af neurofeedback.

Pædagogik

Khepri ønsker ikke at tilbyde vejledning vedrørende den rette neurofeedback pædagogik. Det er dog opfattelsen her, at neurofeedback bedst forstås som en teknisk assisteret pædagogisk metode til indlæring af nye vaner og færdigheder. Endvidere, at da alle mennesker dybest set må betragtes som unikke individer, bør træningen også i vid udstrækning kunne tilpasses individuelt.

Dansk produkt

µSamp2 er udviklet og produceret i Danmark af et lille firma. Det har først og fremmest den konsekvens, at der er meget kort vej til support på modersmålet via telefon, email eller ved personligt fremmøde. Endvidere vil det i mange tilfælde kunne lade sig gøre at opnå specifikke individuelle tilpasninger, hvis der er ønsker, som ikke tilgodeses af standardproduktet.

Kontakt og yderligere informationer

Khepri v/ Per Gaarde-Nissen
Nyvej 17, 3220 Tisvildeleje
29 71 21 40
www.khepri.dk, pgn@khepri.dk